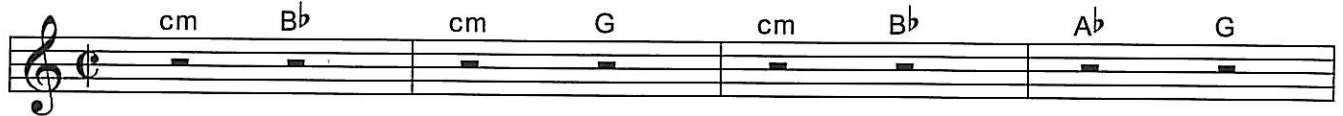


# 15. Verzwyflet

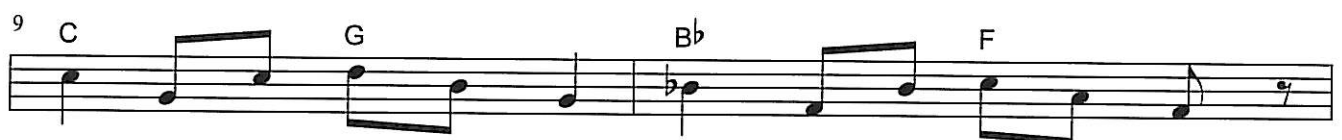
Tempo: Viertel 92 MM  
Intro, nur zu Beginn:



1. Was söll mis Lä - be? Müesst ich jetz stür - be,  
2. Dänk i a d'Mön - sche won i ha hock - e lah,  
3. Ach, hät i d'Chan - ce no - mol vo vor a - zfah.



ke Mönsh, nid mal e Hahn, würt nach mir schrei - e.  
ei - fach im Schilf la stah, chalt - blüe - tig us - gnützt.  
Mängs würd i bli - be lah, mängs an - ders mach - e.



I gseh ke Hoff - nig meh. Bald bin i nie - ne meh.  
De lig i wach im Bett. Ou wenn i schla - fe wett,  
I gseh ke Hoff - nig meh. Bald bin i nie - ne meh. (zu SCHLUSS)



S'Än - di vo my - ne Ta - ge isch cho.  
pla - get mi ds'Gwüs - se,

13 D7 G Tempo rasch auf Viertel  
ca 139 MM erhöhen

laht mir ke Rueh. (Instrumental)

15 **Instrumentalteil:**

cm Bb cm G

18

cm Bb Db

21

erster Durchgang Instrumentalteil

C

zweiter Durchgang Instrumentalteil zu 3. Strophe

23 C langsam auf 92 MM drosseln

SCHLUSS:

24

cm Bb Ab G

S'Än - di vo my - ne Ta - ge isch cho.

28

ritardando

Ab G fm G cm Bb Ab G Ab G fm CMaj7